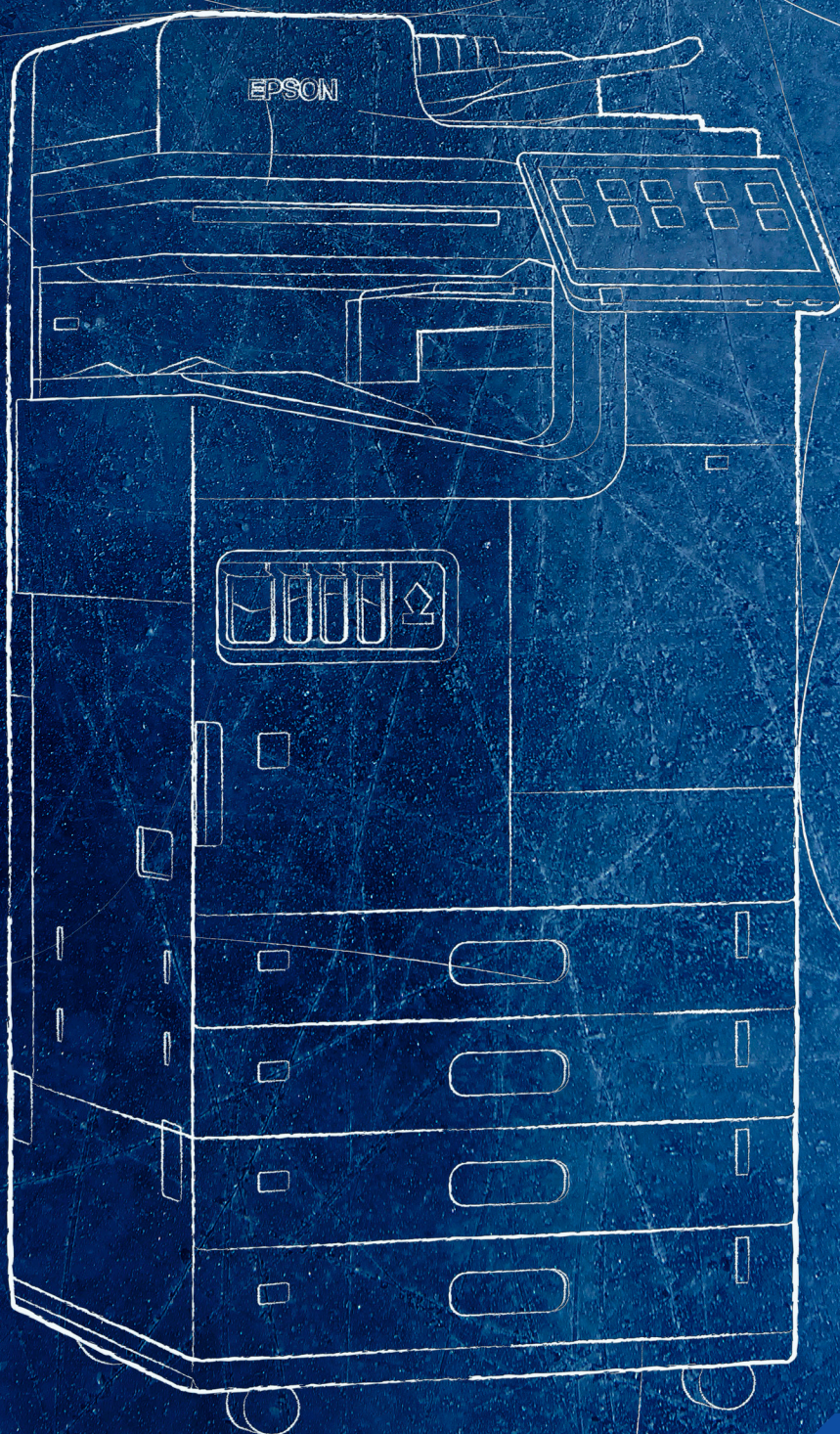


Serie WorkForce Enterprise AM-C



PRECISIONCORE  
HEAT•FREE

Passa a una stampa  
più affidabile, produttiva  
e sostenibile



**EPSON®**  
EXCEED YOUR VISION

# I tre pilastri della stampa di qualità

La serie WorkForce Enterprise AM-C offre funzionalità di stampa all'avanguardia per l'ufficio moderno. Con un innovativo design compatto, una configurazione modulare e bassi consumi energetici, insieme a una serie di innovazioni tecniche, rispetta tutti e tre i pilastri fondamentali della stampa Epson.



## Sostenibilità

La tecnologia di stampa a freddo Epson, integrata nella serie Workforce Enterprise AM-C, offre prestazioni ecologiche misurabili che consentono di risparmiare energia, ridurre i consumi e abbassare i costi operativi. Il minor numero di materiali di consumo e la necessità di meno interventi di manutenzione consentono anche ai clienti di risparmiare sulle risorse.



## Affidabilità

Utilizzando meno materiali di consumo, le stampanti della serie WorkForce Enterprise AM-C richiedono una minor quantità di interventi di manutenzione, il che si traduce in tempi di interruzione ridotti e maggiore facilità d'uso.



## Produttività

Con velocità di stampa di 40, 50 e 60 pagine al minuto per soddisfare tutte le esigenze dei clienti, la tecnologia a freddo Epson consente di stampare in modo efficiente e produttivo, specialmente la prima pagina dopo la modalità sospensione.





# Più sicuro che mai

Le stampanti della serie WorkForce Enterprise AM-C offrono funzionalità avanzate per rendere la stampa più sicura che mai. Tali funzioni includono:



## Protezione dei dati

Crittografia HDD, cancellazione sicura dei dati HDD, Trusted Platform Module (TPM) e crittografia password



## Protezione del dispositivo

Verifica firma firmware, avvio sicuro e nuovo rilevamento in runtime delle intrusioni di malware



## Controllo dell'accesso

Autenticazione utente, restrizioni di funzione e registri di audit



## Protezione dei documenti

Stampa e scansione autenticata e registrazione dei processi



## Protezione della comunicazione

IPsec, SNMPv3 e il nuovo TLSv1.3



Per una maggiore sicurezza fisica, è possibile aggiungere dei blocchi cassetto opzionali in modo da proteggere i cassette della carta quando le stampanti vengono utilizzate in spazi pubblici.

# Un nuovo standard attraverso l'innovazione

Le stampanti della serie WorkForce Enterprise AM-C non si limitano a eguagliare le prestazioni di altre stampanti della loro categoria. Grazie a una serie di innovazioni tecniche, definiscono un nuovo standard per te.



## Tra le stampanti multifunzione più compatte della categoria

E' stato sollevato verticalmente il nastro di trasporto per spostare il sistema di inchiostri e ridurre al minimo lo spazio intorno al cassetto della carta, consentendo alle stampanti della serie WorkForce Enterprise AM-C di essere più compatte rispetto ai modelli precedenti.



ATTIVATA



OFF

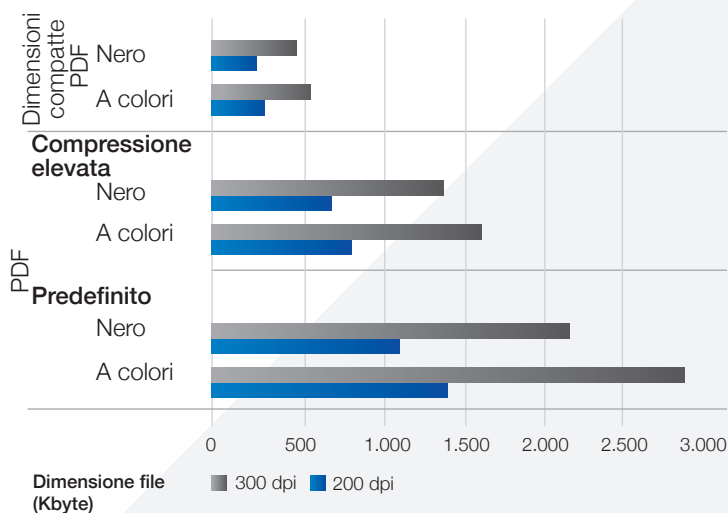
## Qualità superiore delle immagini

La straordinaria resa ad alta risoluzione (600 x 2.400 dpi) garantisce una qualità di stampa eccezionale, in particolare con il testo sovrapposto alle immagini, grazie alla tecnologia di "regolarizzazione dei bordi" di Epson, che consente di non ridurre la velocità a 2.400 dpi e di consumare meno inchiostro.



## Scopri quanta energia stai usando

Le stampanti di questa serie includono un monitor di stato per fornire stime settimanali dell'energia che hai utilizzato e che probabilmente userai nella settimana successiva.



## PDF più compatti

Le stampanti della serie WorkForce Enterprise AM-C includono funzionalità PDF ad alta compressione. Ciò significa che possono creare file PDF fino all'83% più piccoli rispetto all'impostazione predefinita del PDF.

## Sistema di inchiostri leader sul mercato

Fondamentale per il design compatto di questa serie, le stampanti AM-C Workforce Enterprise sono dotate di un innovativo sistema di inchiostri che migliora ulteriormente la qualità e l'affidabilità dei risultati.

Manutenzione più facile

Cicli di pulizia più rapidi

Inizializzazione più rapida

Cartucce di inchiostro facili da riciclare

### Tanica di manutenzione

Le stampanti della serie WorkForce Enterprise AM-C sono dotate di un serbatoio di liquido idratante per evitare che la testina di stampa si asciughi e, in questo modo, migliorare l'economia del sistema di inchiostri.



# Interfaccia grafica utente avanzata

La nuova interfaccia utente con touchscreen da 10,1" offre una maggiore personalizzazione, semplifica il funzionamento e rende più efficienti i flussi di lavoro.

## Icone personalizzabili

Comprende tre dimensioni preimpostate, la scelta della disposizione e la possibilità di personalizzare lo sfondo.



Icone piccole



Icone grandi



Icone grandi e piccole

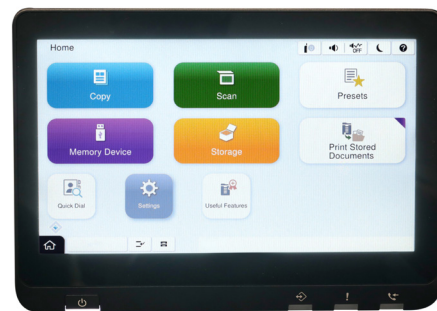
## Nuove preimpostazioni utente

Operazioni one-touch, stampa o scansione semplificata dalla schermata iniziale e flussi di lavoro di copia e scansione efficienti.



## Cambia sfondo

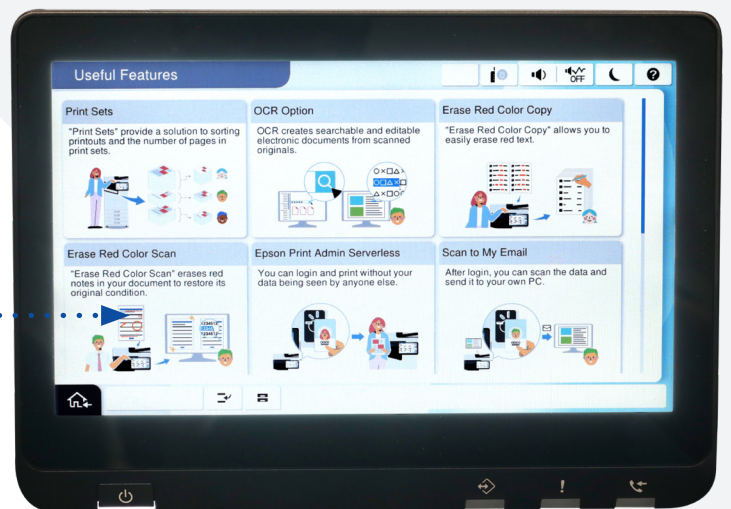
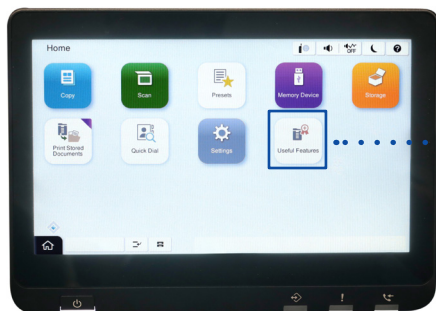
Modifica lo sfondo tramite le impostazioni per aggiungere facilmente un'immagine.





## Visualizza tutte le tue opzioni

L'opzione "Funzioni utili" consente di visualizzare funzionalità nuove e opzionali, insieme a brevi descrizioni di ciascuna di esse.



# I vantaggi della tecnologia a freddo



## Stampa ad alta velocità per risparmiare tempo

Per la stampa a freddo non è necessaria la fase di riscaldamento all'accensione o in seguito alla riattivazione dalla modalità Sospensione. Ciò significa che la stampa inizia immediatamente.



## Costi e consumi energetici ridotti

La stampa a freddo utilizza meno energia perché non necessita di riscaldamento. Inoltre, nelle stampanti inkjet l'assenza dell'unità fusore - che necessita di riscaldamento - contribuisce a una significativa riduzione dei consumi energetici.



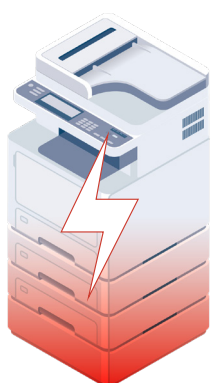
## Meno componenti da sostituire per un minor impatto ambientale

Le stampanti laser impiegano in genere un maggior numero di materiali di consumo e, in molti casi, richiedono la sostituzione periodica del tamburo, del nastro di trasferimento e del fusore. Grazie alla stampa a freddo, le nostre stampanti inkjet hanno meno componenti da sostituire.



## Meno interventi, per una maggiore produttività

Poiché le stampanti inkjet Epson non utilizzano calore, ci sono meno componenti soggetti a usura; di conseguenza, anche il numero di interventi necessari si riduce.



La stampa rappresenta il

# 10%

dei consumi energetici in ufficio<sup>1</sup>



Aiuta i tuoi clienti a risparmiare energia con

## Heat-Free Printing Technology





PRECISIONCORE  
HEAT•FREE

## Processo di stampa laser

In genere si tratta di un processo complesso che richiede diverse fasi separate. È necessario preriscaldare il fusore e successivamente utilizzare ancora il calore per far fondere il toner sulla carta.



## Processo di stampa a inchiostro

Questo metodo include solo tre fasi per realizzare una stampa.



# Soluzioni che aggiungono valore, semplificano i processi e aumentano il flusso di lavoro

## Gestione del parco stampanti e scanner



### Epson Device Admin

Epson Device Admin consente agli utenti di controllare, configurare, analizzare e gestire il parco stampanti a livello centralizzato, tramite un'interfaccia intuitiva progettata per aumentare la produttività, ridurre i costi e garantire la massima sicurezza.

## Flussi di lavoro e sicurezza



### Epson Print Admin (EPA)

Epson Print Admin è una soluzione server-based che crea un ambiente di stampa, scansione e copia tramite l'autenticazione degli utenti con lettori di schede, credenziali di accesso e codici PIN. Offre inoltre funzionalità avanzate, quali la scansione con invio alla e-mail o cartella personale, le notifiche per la formazione dei dipendenti e innovativi strumenti di gestione che consentono di incrementare la produttività e l'efficienza, favorendo anche il conseguimento degli obiettivi ambientali.



### Epson Print Admin Serverless (EPA Serverless)

Consente ai clienti aziendali di integrare senza problemi la serie WorkForce Enterprise nelle policy aziendali di sicurezza e conformità, senza dover gestire un sistema server.



### Document Capture Pro

Document Capture Pro (DCP) permette di scansionare, salvare e condividere facilmente le informazioni all'interno di un'azienda. La scansione è resa ancora più semplice grazie alle funzionalità di denominazione, separazione e distribuzione dei documenti. Salva e invia file nei formati più comuni e crea semplici profili di lavoro attivabili con un semplice tasto.

Esegui scansioni su destinazioni standard, ad esempio e-mail, cartelle e FTP, oppure carica i documenti acquisiti nei sistemi cloud più diffusi.

La scansione diretta su Word, Excel, PowerPoint è disponibile come opzione.

## Stampa da mobile e su cloud



### Stampa da mobile e su cloud

Grazie ai servizi di stampa da mobile e su cloud di Epson, gli utenti possono stampare e acquisire documenti da smartphone e tablet, in ufficio come in viaggio.

## Assistenza e supporto remoto



### Epson Remote Services (ERS)

Riduci i costi di assistenza utilizzando il nostro sistema di monitoraggio e gestione dei dispositivi basato sul cloud che offre diagnostica remota avanzata. Sicuro e facile da integrare, aumenta la soddisfazione dei clienti offrendo tempi di risposta più rapidi, meno visite in loco e più efficienza nelle attività di manutenzione. È inoltre possibile monitorare e tenere traccia dell'utilizzo del dispositivo, nonché ridurre al minimo i tempi di inattività della stampante.



### Agente integrato ERS

Sfrutta i vantaggi di ERS in combinazione con il suo agente integrato: configurare e utilizzare il dispositivo con la serie WorkForce Enterprise AM-C (AM-C6000, AM-C5000 e AM-C4000) non è mai stato così facile.

## Integrazione di terze parti



### Epson Open Platform (EOP)

Gli utenti possono avere il pieno controllo delle operazioni di stampa attraverso un'applicazione web-based che consente loro di adattare la stampante a esigenze specifiche e mutevoli, dovute all'evolversi dei sistemi IT aziendali. Le soluzioni di terze parti sviluppate dagli ISV sono compatibili con i dispositivi Epson Open Platform.

### Compatibilità con piattaforme aperte



Contatta il tuo Key Account Manager dedicato per un elenco completo delle soluzioni di terze parti compatibili con i dispositivi Epson.

### Ottimizza le opportunità di business

La partnership con gli ISV (Independent Software Vendors) rafforza l'impegno di Epson nel fornire soluzioni di prim'ordine che consentano alle aziende di aumentare la produttività e migliorare la sicurezza dei documenti, oltre a supportare lo sviluppo del mercato locale con partner regionali.

### Epson non rivende le soluzioni di terze parti

Epson collabora con i provider di soluzioni di terze parti per consentirti di fornire supporto ai numerosi utenti finali dotati di tali sistemi. Tuttavia, Epson non distribuisce soluzioni di terze parti.

### Ottieni il supporto dei distributori a valore aggiunto dei partner di software

I distributori a valore aggiunto che collaborano con i fornitori di soluzioni di terze parti sono in grado di offrire la loro esperienza a livello locale per un'integrazione perfetta dei dispositivi compatibili con Epson negli ambienti dei clienti che dispongono di una soluzione partner.

### Soluzioni Epson e di terze parti

Scopri come le soluzioni offerte da Epson e dai suoi partner sono in grado di soddisfare le esigenze delle aziende di grandi dimensioni, adattandosi alle richieste del mercato verticale.

# Tutte le opzioni che desideri

Puoi configurare le stampanti in modo che corrispondano accuratamente alle esigenze della tua azienda, con una gamma di funzionalità opzionali, tra cui:



## Dongle Wi-Fi

Wi-Fi 5 Standard – 802.11ac, 2,4/5 GHz



## Porte Ethernet EpsonNet

Per impostazione predefinita è disponibile una porta Ethernet, con un massimo di due porte



## Scheda di espansione OCR

Offre una CPU aggiuntiva, necessaria per l'OCR integrato



## Hard disk aggiuntivo

Un hard disk è disponibile per impostazione predefinita, mentre un secondo è disponibile per una maggiore protezione dalla perdita di dati



## Supporto per dispositivo di autenticazione

Il lettore di schede può essere inserito nel pannello sotto l'interfaccia utente. In questo modo, è possibile aggiungere lettori di schede di terze parti. In alternativa, è possibile aggiungere un supporto esterno per il lettore di schede.



## Scheda fax Super G3/G3

Consente di installare fino a tre linee fax



## Blocchi del cassetto

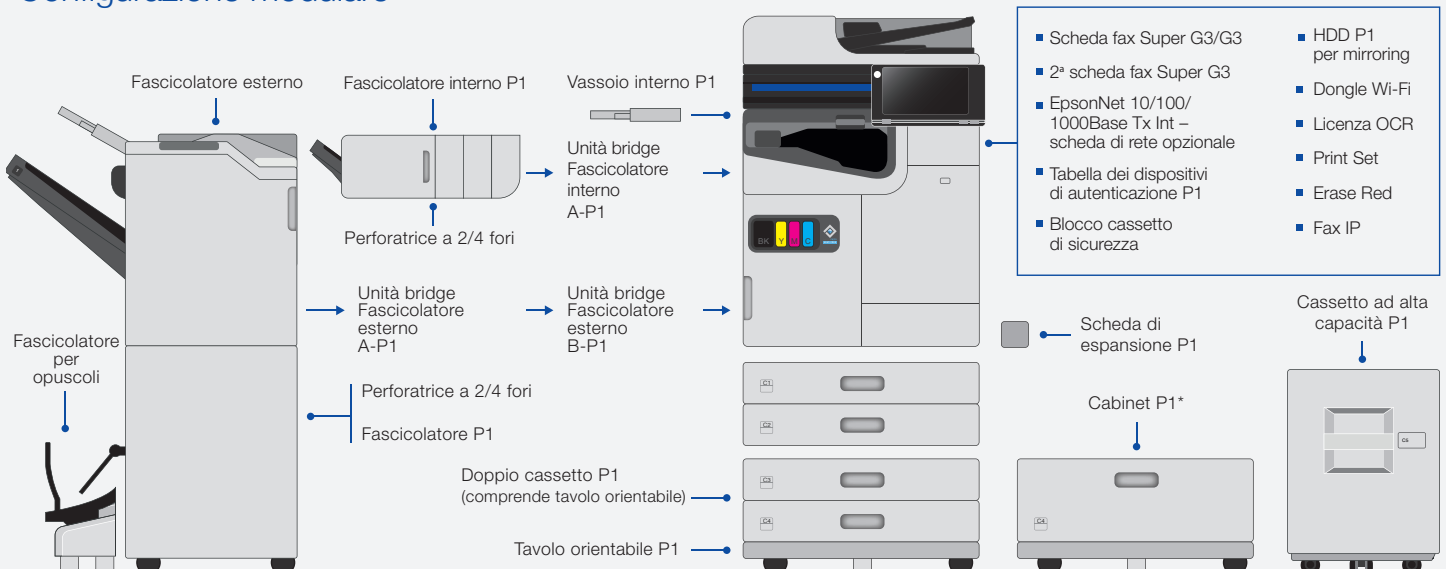
Per proteggere i cassettei della carta quando le stampanti vengono utilizzate in spazi pubblici



## Vassoio fax interno

Capacità fino a 100 fogli

## Configurazione modulare



# Prestazioni eccellenti, dall'inizio alla fine

La qualità di queste stampanti va ben oltre l'hardware, con versatili funzionalità di finitura una volta completata la stampa.

Un'unità di finitura di pinzatura o di fascicolazione per opuscoli silenziosa e a freddo fornisce punti ad angolo oppure centrali fino a 50 fogli e può raccogliere fino a 3.000 fogli (con l'unità opuscoli) o fino a 4.000 fogli (fascicolatore). Supportando la fascicolazione spostata, il finitore per opuscoli può anche produrre fino a 20 fogli pinzati a sella e 3 fogli piegati a metà oppure piegati in tre.

Il finitore interno è in grado di impilare, pinzare i documenti in 3 diverse posizioni, spostare i fogli e supporta un foratore opzionale a 2 o 4 fori.



Pinzatura

Fino a 50 fogli



Foratrice

2 o 4 fori



Fascicolazione spostata

## Fascicolatore per opuscoli



Pinzatura a sella  
(fino a 20 fogli)



Piegatura a metà  
(fino a 3 fogli)



Piegatura in tre o a "C"  
(fino a 3 fogli)



Fascicolatore pinzatore



Fascicolatore interno

# La versatilità di lavorare a modo tuo



Unità principale + fascicolatore pinzatore + unità di pinzatura a sella + vassoio ad alta capacità (HCT)



Unità principale + fascicolatore pinzatore + foratore



Unità principale + fascicolatore interno + foratore



Unità principale + fascicolatore interno



Unità principale + doppio cassetto



Unità principale + supporto con ruote



	AM-C6000	AM-C5000	AM-C4000
<b>Funzioni</b>	Multifunzione A3 4-in-1 (nella sua configurazione massima)*	Multifunzione A3 4-in-1 (nella sua configurazione massima)*	Multifunzione A3 4-in-1 (nella sua configurazione massima)*
<b>Tempo di espulsione della prima pagina*</b>	4,5 secondi in bianco e nero/a colori	5,1 secondi in bianco e nero/a colori	6 secondi in bianco e nero/a colori
<b>Velocità di stampa (ISO)<sup>2</sup></b>	60 ppm in bianco e nero/a colori	50 ppm in bianco e nero/a colori	40 ppm in bianco e nero/a colori
<b>Risoluzione di stampa</b>	600x2400 dpi	600x2400 dpi	600x2400 dpi
<b>Compatibilità con PCL e PostScript</b>	Sì	Sì	Sì
<b>Stampa da USB</b>	Sì (PDF/TIFF/JPEG)	Sì (PDF/TIFF/JPEG)	Sì (PDF/TIFF/JPEG)
<b>Velocità di scansione (ISO)</b>	60 ipm (solo fronte); 120 ipm (fronte/retro)	60 ipm (solo fronte); 120 ipm (fronte/retro)	60 ipm (solo fronte); 120 ipm (fronte/retro)
<b>Risoluzione di scansione massima</b>	600 x 1200 dpi	600 x 1200 dpi	600 x 1200 dpi
<b>Funzioni di scansione</b>	E-mail, FTP, cartelle di rete, PC (Epson Document Capture Pro), Microsoft SharePoint® con opzione Epson Document Capture Pro, memoria USB	E-mail, FTP, cartelle di rete, PC (Epson Document Capture Pro), Microsoft SharePoint® con opzione Epson Document Capture Pro, memoria USB	E-mail, FTP, cartelle di rete, PC (Epson Document Capture Pro), Microsoft SharePoint® con opzione Epson Document Capture Pro, memoria USB
<b>Velocità di copia (ISO)<sup>3</sup></b>	60 ipm in bianco e nero/a colori	50 ipm in bianco e nero/a colori	40 ipm in bianco e nero/a colori
<b>Rapporto di ingrandimento</b>	25-400%	25-400%	25-400%
<b>Risoluzione di copia</b>	600 x 1200 dpi	600 x 1200 dpi	600 x 1200 dpi
<b>Velocità di trasmissione fax**</b>	Fino a 33,6 Kbps	Fino a 33,6 Kbps	Fino a 33,6 Kbps
<b>Memoria fax</b>	6 MB/550 pagine	6 MB/550 pagine	6 MB/550 pagine
<b>Stampa da mobile e su cloud</b>	Epson Smart Panel, Email Print, Remote Print Driver, Scan-to-Cloud	Epson Smart Panel, Email Print, Remote Print Driver, Scan-to-Cloud	Epson Smart Panel, Email Print, Remote Print Driver, Scan-to-Cloud
<b>Compatibilità della soluzione Epson</b>	Epson Print Admin, Epson Print Admin Serverless, Epson Open Platform, Document Capture Pro, Document Capture Pro Server, Epson Remote Services, agente integrato ERS, Epson Device Admin	Epson Print Admin, Epson Print Admin Serverless, Epson Open Platform, Document Capture Pro, Document Capture Pro Server, Epson Remote Services, agente integrato ERS, Epson Device Admin	Epson Print Admin, Epson Print Admin Serverless, Epson Open Platform, Document Capture Pro, Document Capture Pro Server, Epson Remote Services, agente integrato ERS, Epson Device Admin
<b>Interfacce</b>	Rete cablata (10BaseT / 100Base-TX / 1000-Base-T), rete wireless, USB (USB 3.2 Gen 1x1 tipo B, USB 2.0 tipo A, USB 2.0 interna tipo A per lettore di schede)	Rete cablata (10BaseT / 100Base-TX / 1000-Base-T), rete wireless, USB (USB 3.2 Gen 1x1 tipo B, USB 2.0 tipo A, USB 2.0 interna tipo A per lettore di schede)	Rete cablata (10BaseT / 100Base-TX / 1000-Base-T), rete wireless, USB (USB 3.2 Gen 1x1 tipo B, USB 2.0 tipo A, USB 2.0 interna tipo A per lettore di schede)
<b>Formato carta comune</b>	A3, A4, A5, B6, B5, B4, Letter, Executive, C5 (busta), definito dall'utente	A3, A4, A5, B6, B5, B4, Letter, Executive, C5 (busta), definito dall'utente	A3, A4, A5, B6, B5, B4, Letter, Executive, C5 (busta), definito dall'utente
<b>Capacità carta</b>	Standard: 1.150 fogli (500 fogli per vassoio + vassoio multifunzione da 150) Max 5.150 fogli	Standard: 1.150 fogli (500 fogli per vassoio + vassoio multifunzione da 150) Max 5.150 fogli	Standard: 1.150 fogli (500 fogli per vassoio + vassoio multifunzione da 150) Max 5.150 fogli
<b>Display LCD</b>	Touchscreen a colori da 25,7 cm	Touchscreen a colori da 25,7 cm	Touchscreen a colori da 25,7 cm
<b>Consumo energetico con dispositivo in funzione/ready/sleep/spento</b>	115 W (copia standalone, pattern ISO/IEC 24712), 1 W (modalità sospensione), 46 W (pronto), 0,1 W (spento), TEC 0,25 kWh/settimana	115 W (copia standalone, pattern ISO/IEC 24712), 1 W (modalità sospensione), 46 W (pronto), 0,1 W (spento), TEC 0,23 kWh/settimana	110 W (copia standalone, pattern ISO/IEC 24712), 1 W (modalità sospensione), 46 W (pronto), 0,1 W (spento), TEC 0,22 kWh/settimana
<b>Dimensioni (L x P x A)***</b>	555 x 620 x 963 mm	555 x 620 x 963 mm	555 x 620 x 963 mm
<b>Peso***</b>	99,4 kg	99,4 kg	99,4 kg

## Unità di finitura opzionale

	Fascicolatore interno	Fascicolatore pinzatore	Fascicolatore per opuscoli	Note
<b>Numero di fogli impilabili</b>	Superiore -	200 fogli	-	80 g/m <sup>2</sup> Esclusivamente per FAX
	Principale 500 fogli	Max 4.000 fogli (A4, 1 lato/2 lati)	Max 3.000 fogli (A4, 1 lato/2 lati)	80 g/m <sup>2</sup> Lunghezza: Fino al formato A4 SEF
	In meno -	Max 1.500 fogli (A4, 1 lato/2 lati)	Max 1.500 fogli (A4, 1 lato/2 lati)	80 g/m <sup>2</sup> Più lungo di A4 SEF
<b>Numero di fogli pinzabili</b>	50 fogli	Max 50 fogli	-	60-90 g/m <sup>2</sup> Lunghezza: Fino al formato A4 SEF
<b>Posizione pinzatura</b>	3	3	-	Angolo destro e sinistro, 2 punti centrali
<b>Piegatura</b>			<b>Piegatura centrale:</b> 3 fogli (60-90 g/m <sup>2</sup> ) / 3 fogli (91-105 g/m <sup>2</sup> ) / <b>Piegatura in tre:</b> 3 fogli (60-90 g/m <sup>2</sup> ) / 1 fogli (91-105 g/m <sup>2</sup> ) /	

\* Tempo tra la ricezione dei dati di stampa e l'uscita completa della prima pagina

\*\* Fax opzionale a un costo aggiuntivo

\*\*\* Solo unità principale

Legenda delle configurazioni dei prodotti: N: connessione di rete W: connettività wireless F: fax D: stampa fronte/retro T: vassoio carta aggiuntivo

<sup>1</sup> Sulla base dei calcoli effettuati da Epson, il modello Epson WorkForce Pro WF-C8190DW consuma l'83% di energia in meno rispetto al modello HP Color LaserJet Enterprise M750dn, il prodotto più venduto nel segmento delle stampanti monofunzione A3 a colori nella fascia 21-30 ppm (in base ai prodotti consegnati da Q4 2015 a Q3 2019 come riportato nel Quarterly Hardcopy Peripherals Tracker di IDC pubblicato in Q2 2020). La metodologia di calcolo si basa sui "Consumi energetici tipici" (Typical Energy Consumption – TEC), definiti e/o simulati con riferimento alla procedura di test ENERGY STAR e rappresentati in kWh per anno.

<sup>2</sup> La produttività è stata determinata in conformità alla norma ISO 24734, utilizzando le impostazioni predefinite. La media di ESAT dal test relativo ai dispositivi per l'ufficio. Il report dettagliato completo è disponibile presso l'ufficio vendite locale Epson.

<sup>3</sup> La produttività è stata determinata in conformità con IEEE/ISO 24735 (ESAT) e IEEE/ISO 29183 (sESAT), utilizzando le impostazioni predefinite. La media dal test relativo ai dispositivi per l'ufficio. Il report dettagliato completo è disponibile presso l'ufficio vendite locale Epson.

Epson Italia s.p.a.

Via M. Viganò De Vizzi, 93/95

20092 Cinisello Balsamo (MI)

Tel.: 02-660321

Hot Line prodotti Consumer: 02-30578340

Hot Line prodotti Business: 02-30578341

[www.epson.it/contactus](http://www.epson.it/contactus)



Epson.Italia



@EpsonItalia



@EpsonItalia



epson-italia

**EPSON®**

I marchi e i marchi registrati appartengono a Seiko Epson Corporation o ai rispettivi proprietari. Le informazioni sui prodotti sono soggette a modifica senza obbligo di preavviso.